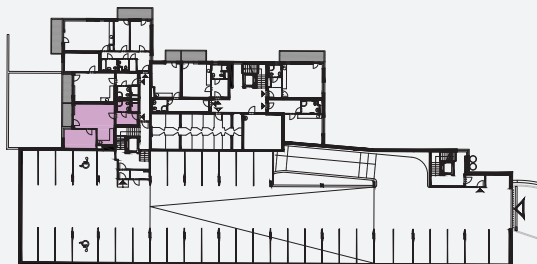
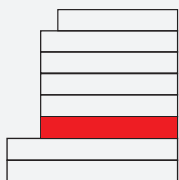


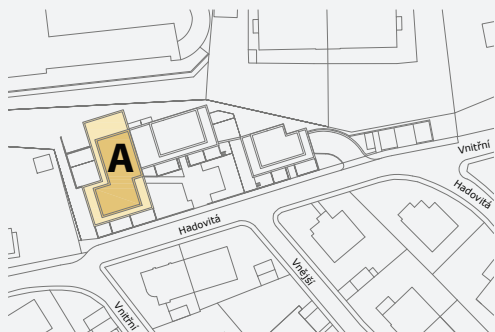
## Půdorys podlaží / Floor plan



## Pohled na dům / Building View



## Situace / Site Plan



**Prodejní centrum**  
**Rezidence Hadovická**  
 Metrostav Development a.s.  
 Koželužská 2450/4  
 180 00 Praha 8, Libeň



**Infolinka: 800 26 60 60**  
 reality@metrostavdevelopment.cz  
**Reální makléř – Hana Mrázková**  
**Mobil: +420 724 391 946**

[www.rezidencehadovita.cz](http://www.rezidencehadovita.cz)

[www.metrostavdevelopment.cz](http://www.metrostavdevelopment.cz)



REZIDENCE  
 HADOVICKÁ

# 2+kk

Typ / Type

# A.01.3

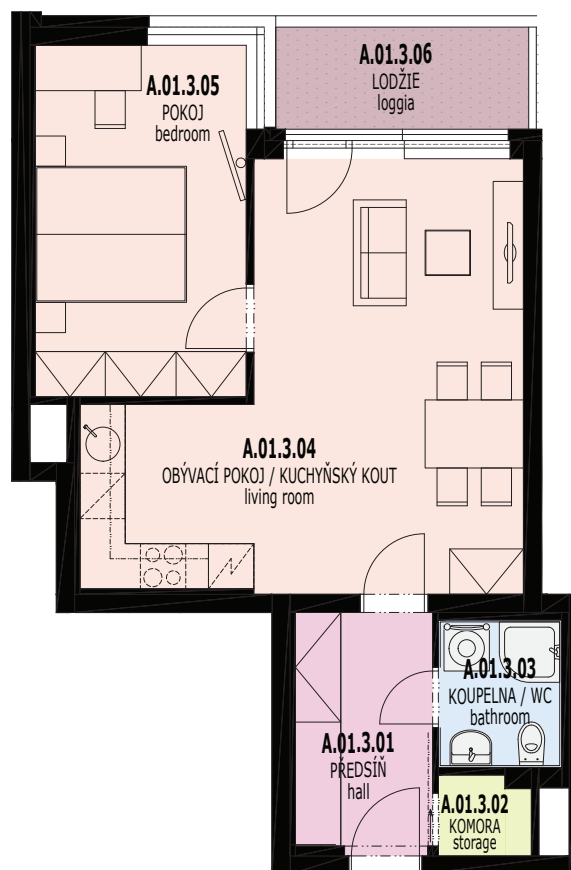
Byt č. / Apartment No.

# 1.PP

Podlaží / Floor

# A

Budova / Building



01	Předsíň	5,75 m <sup>2</sup>
02	Komora	1,25 m <sup>2</sup>
03	Koupelna/WC	3,18 m <sup>2</sup>
04	Obývací pokoj/kuch.kout	26,15 m <sup>2</sup>
05	Pokoj	12,97 m <sup>2</sup>
<b>Vnitřní užitná plocha</b>		<b>49,30 m<sup>2</sup></b>
<b>Celková podlahová plocha bytu</b>		<b>52,53 m<sup>2</sup></b>
06	Lodžie	4,52 m <sup>2</sup>



**Upozornění:** Plochy jednotlivých místností jsou pouze orientační. Vyobrazené zařízení v plánech bytů (nábytek, kuch. linka, el. spotřebiče atd.) není součástí dodávky. Rozsah dodávky je specifikován ve standardu. Investor si vyhrazuje právo na drobné úpravy.

**Note:** This drawing is for illustration only. The set up of interior (furniture, kitchen, el. appliance, etc.) featured in the apartment drawings is not subject of delivery. The scope of delivery is specified in the standard. The investor reserves the right to implement minor changes.